



**Исследование влияния  
социального интеллекта  
на процесс адаптации  
учащихся  
к учебно-  
профессиональной  
деятельности  
и его развитие во время  
обучения в колледже**

Автор проект: Рыбакова Е.С.

Научный руководитель: Боровнёва Е. А.

# ЦЕЛЬ И ЗАДАЧИ ИССЛЕДОВАНИЯ

*цель*

- ✓ Проанализировать особенности самооценки коммуникативных качеств у учащихся с разным уровнем социального интеллекта.



*задачи*

- ✓ Изучить проблему социального интеллекта с целью определения теоретических основ исследования.
- ✓ Выявить значимые коммуникативные качества у учащихся.
- ✓ Изучить уровень социального интеллекта у учащихся с разным уровнем самооценки коммуникативных качеств.
- ✓ По результатам исследования разработать практические рекомендации по развитию социального интеллекта у учащихся.

# ОБЪЕКТ И ПРЕДМЕТ ИССЛЕДОВАНИЯ

*объект*

*предмет*

- ✓ социальный интеллект как социально-психологическое явление, влияющее на процесс адаптации учащихся к учебной деятельности

- ✓ самооценка коммуникативных качеств как индикатор уровня социального интеллекта.

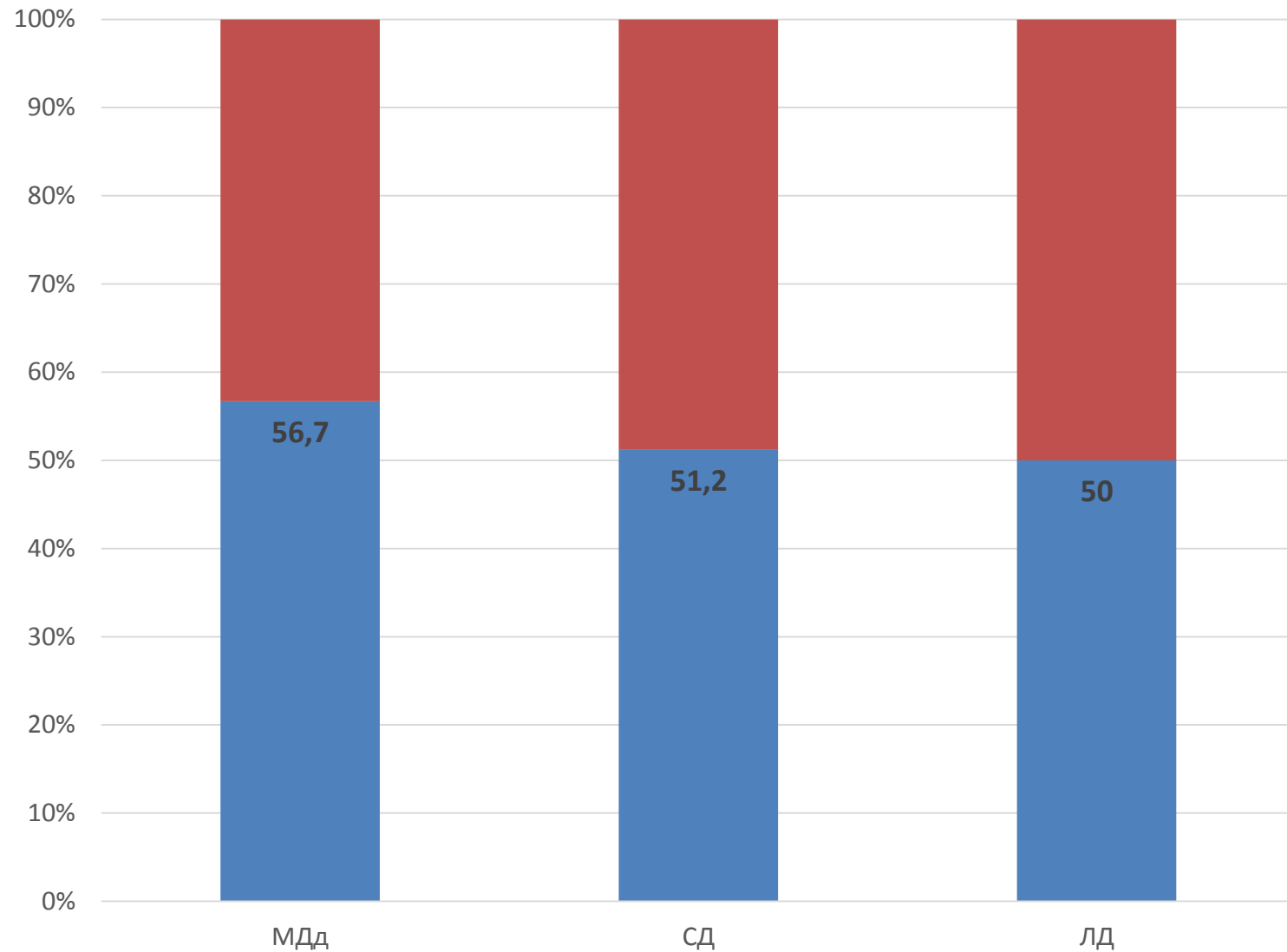


# ПРАКТИЧЕСКАЯ ЗНАЧИМОСТЬ ИССЛЕДОВАНИЯ



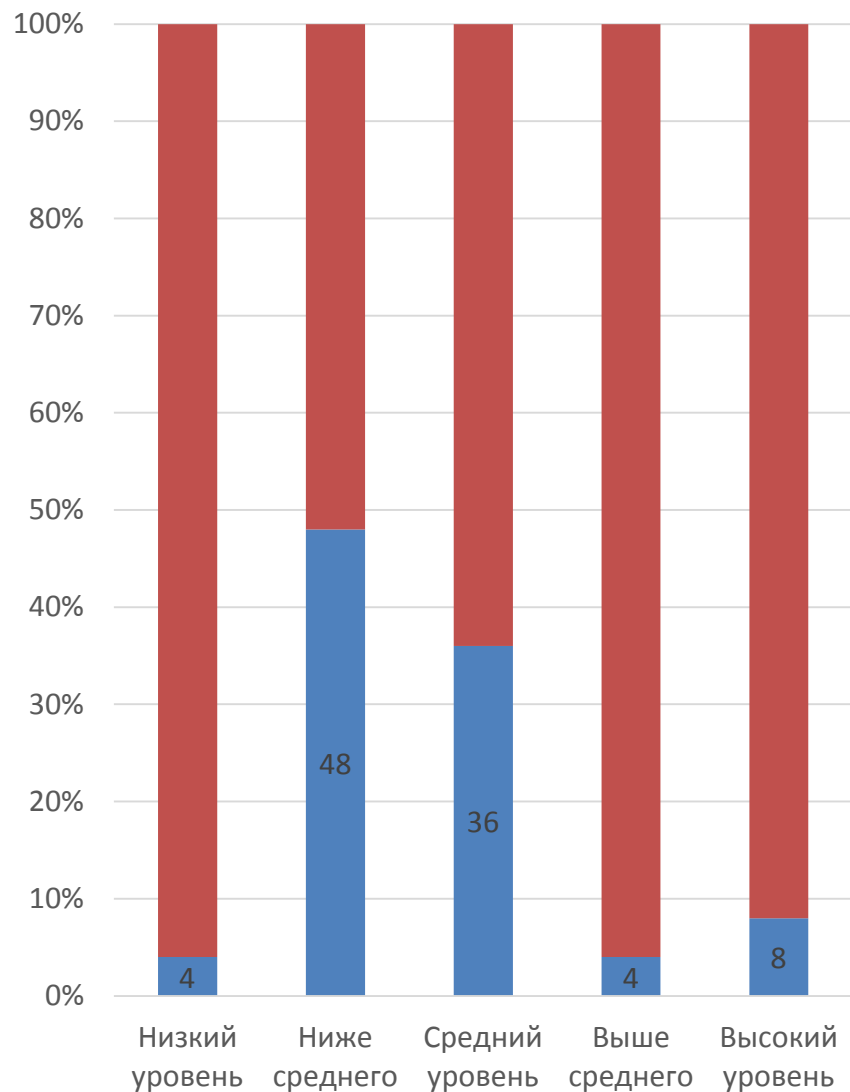
- ✓ ПСИХОЛОГО-ПЕДАГОГИЧЕСКОЕ СОПРОВОЖДЕНИЕ УЧАЩИХСЯ КОЛЛЕДЖА
- ✓ РАЗВИТИЕ СОЦИАЛЬНОГО ИНТЕЛЛЕКТА У УЧАЩИХСЯ
- ✓ УСПЕШНОЕ ВХОЖДЕНИЕ В ПРОФЕССИЮ

# Исследование самооценки коммуникативных качеств учащихся

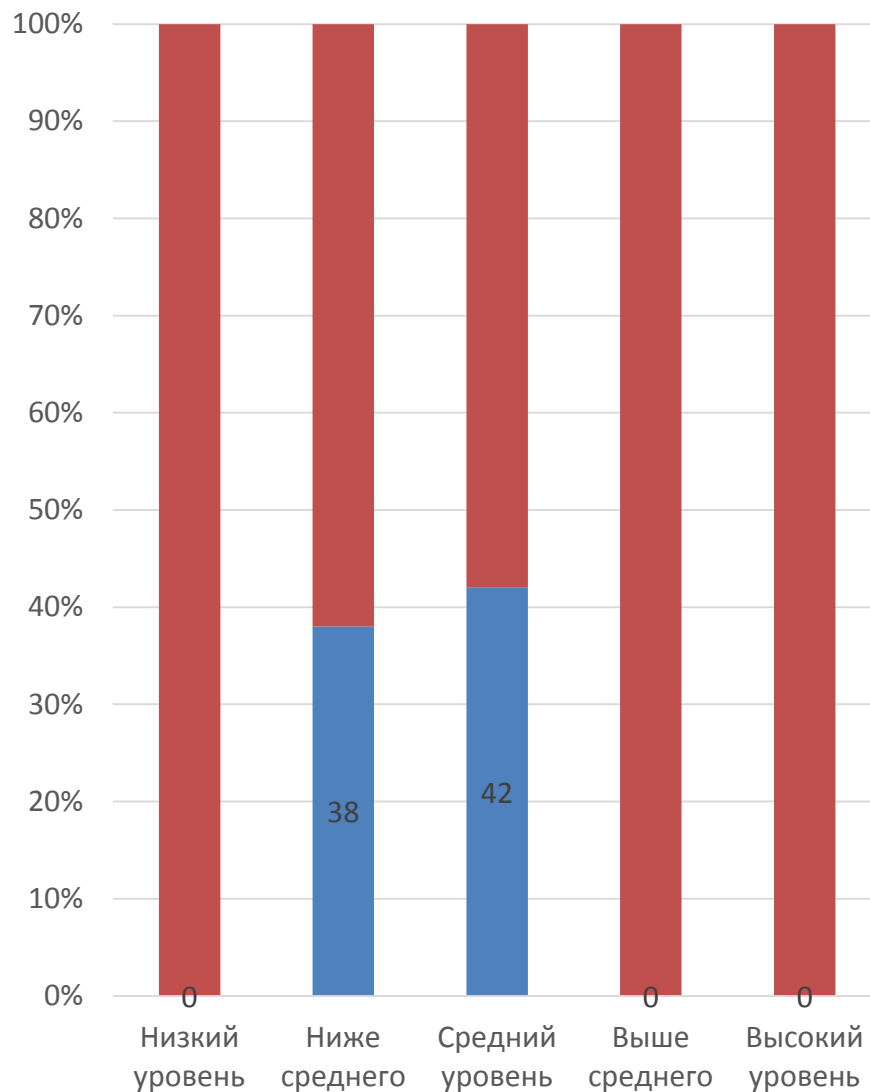


# Результаты исследования по методике Гилфорда

## Субтест 1



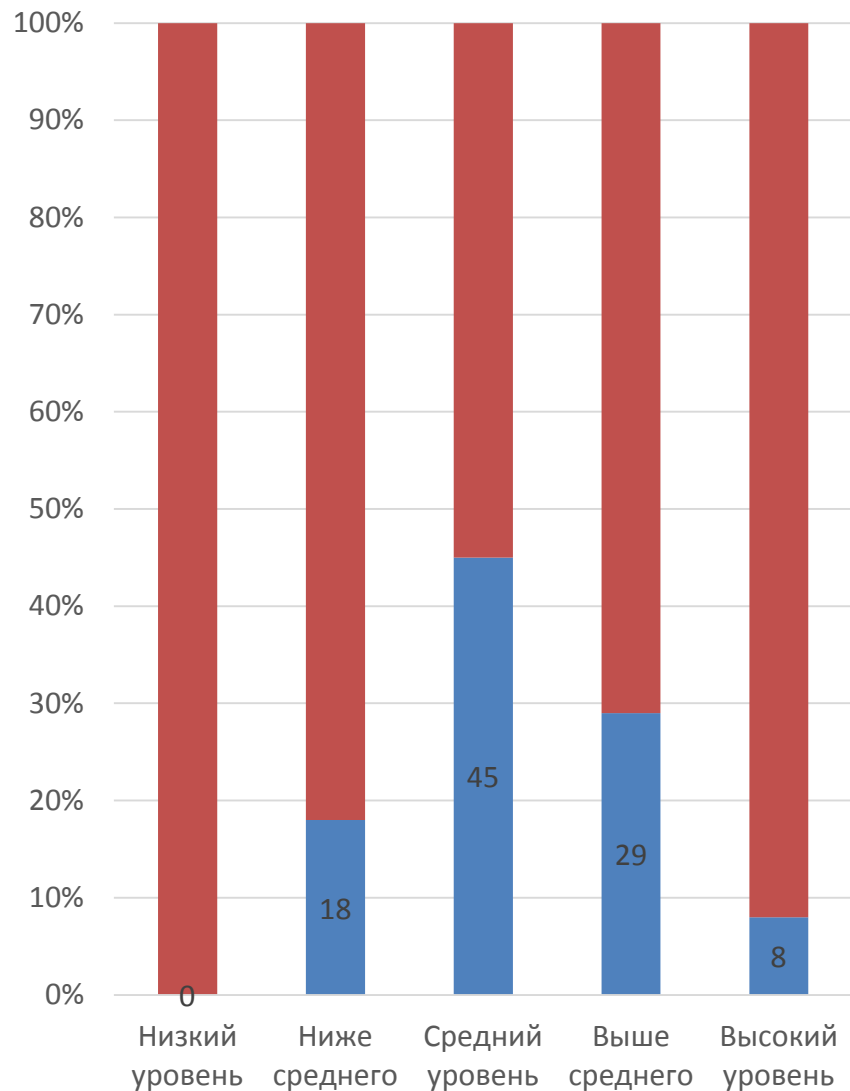
МДд-21



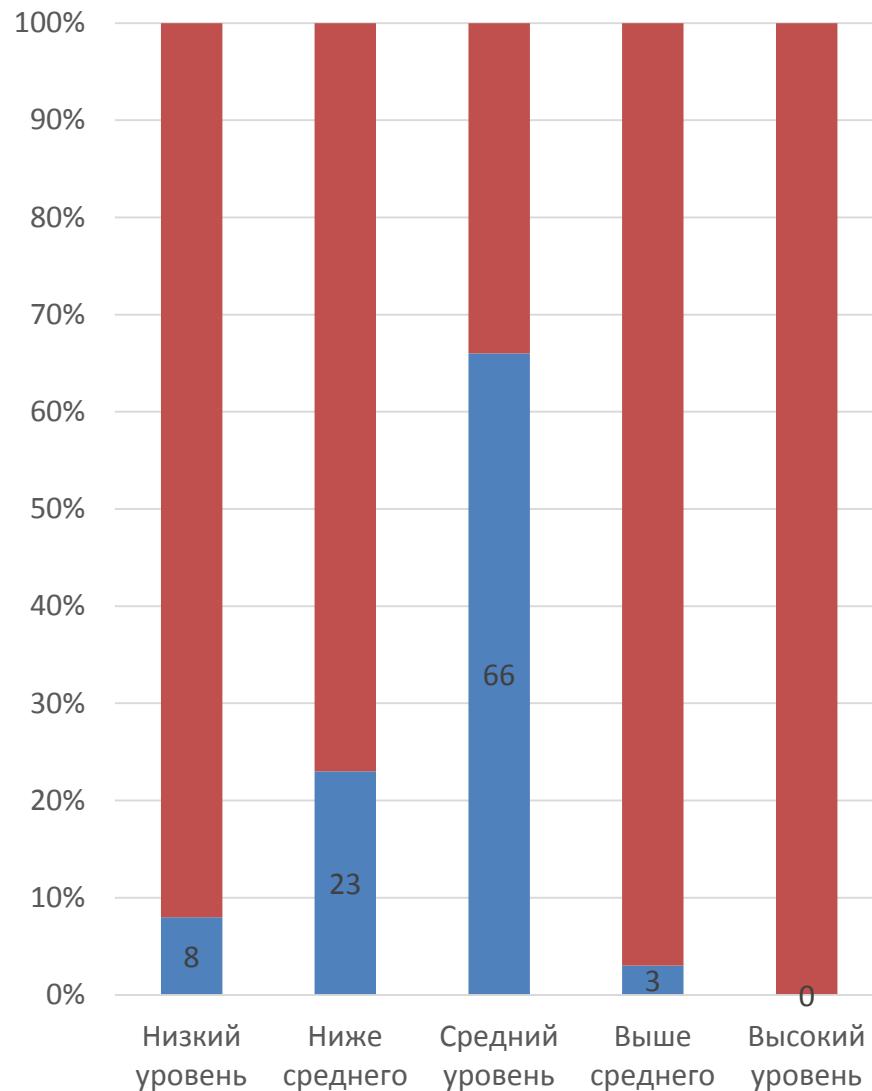
МДд-22

# Результаты исследования по методике Гилфорда

## Субтест 2



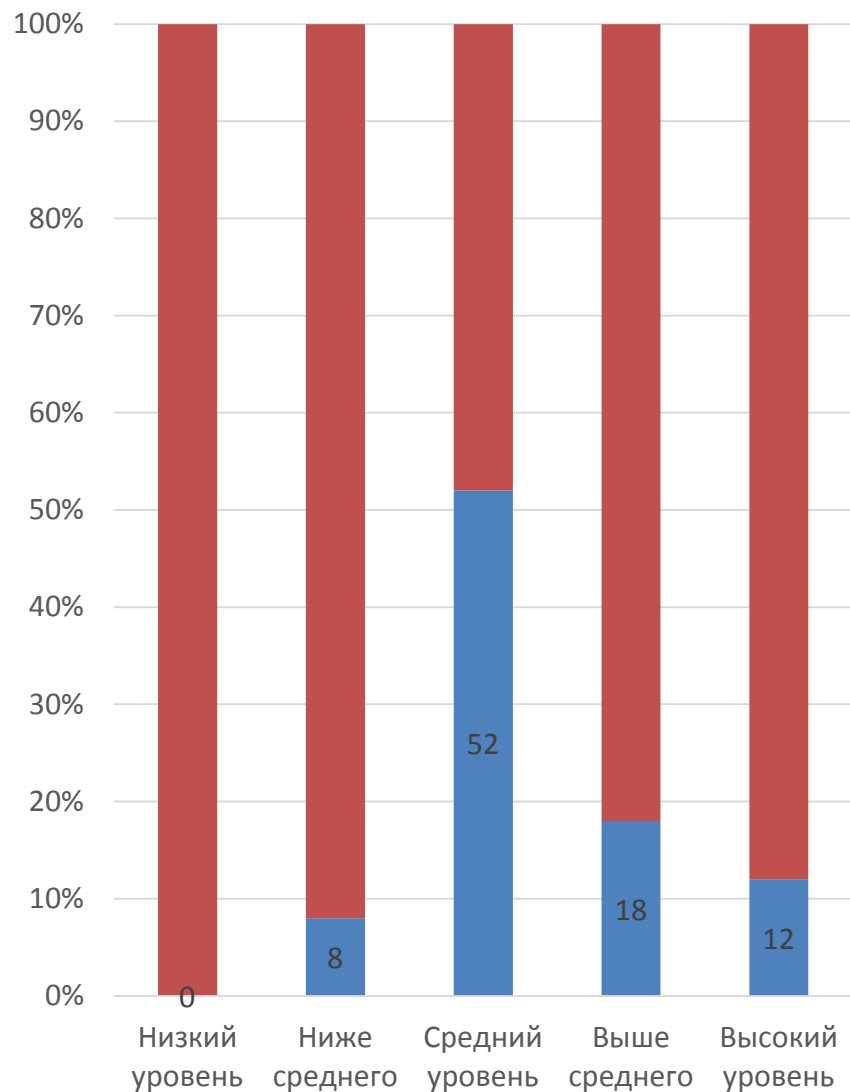
M-11



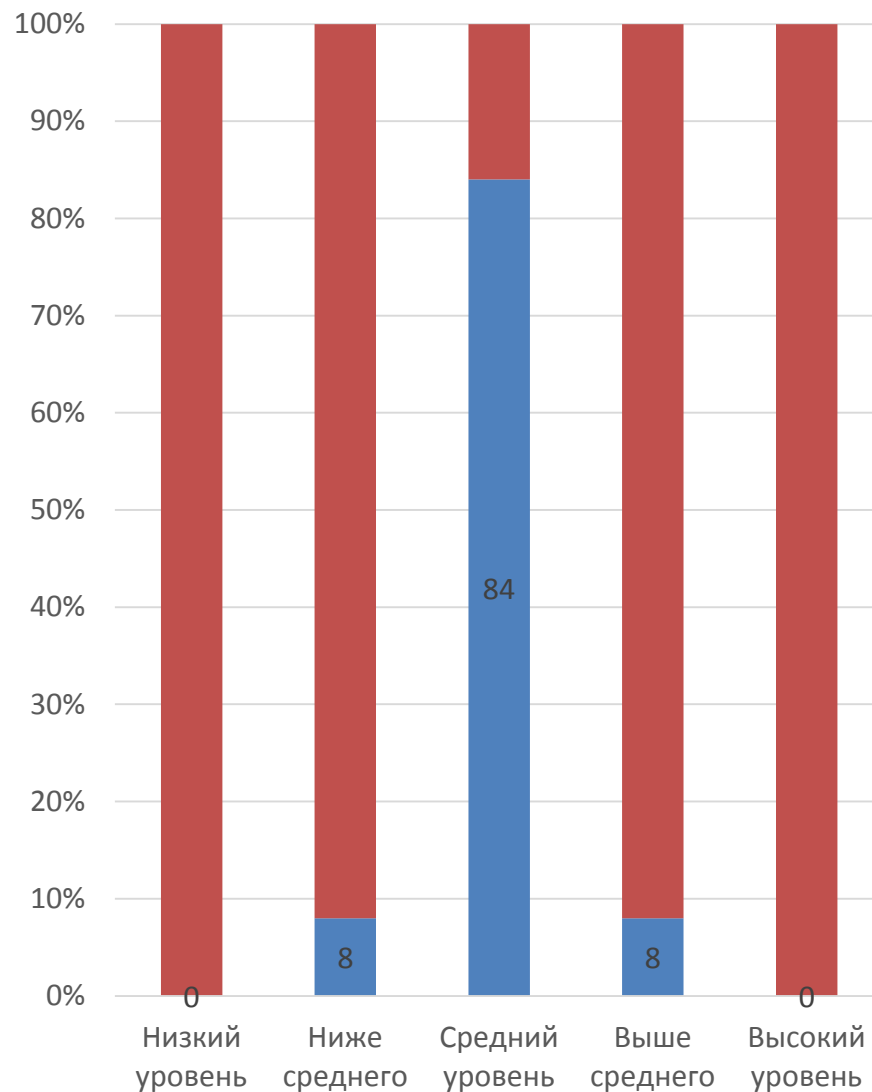
M-12

# Результаты исследования по методике Гилфорда

## Субтест 2



M-13

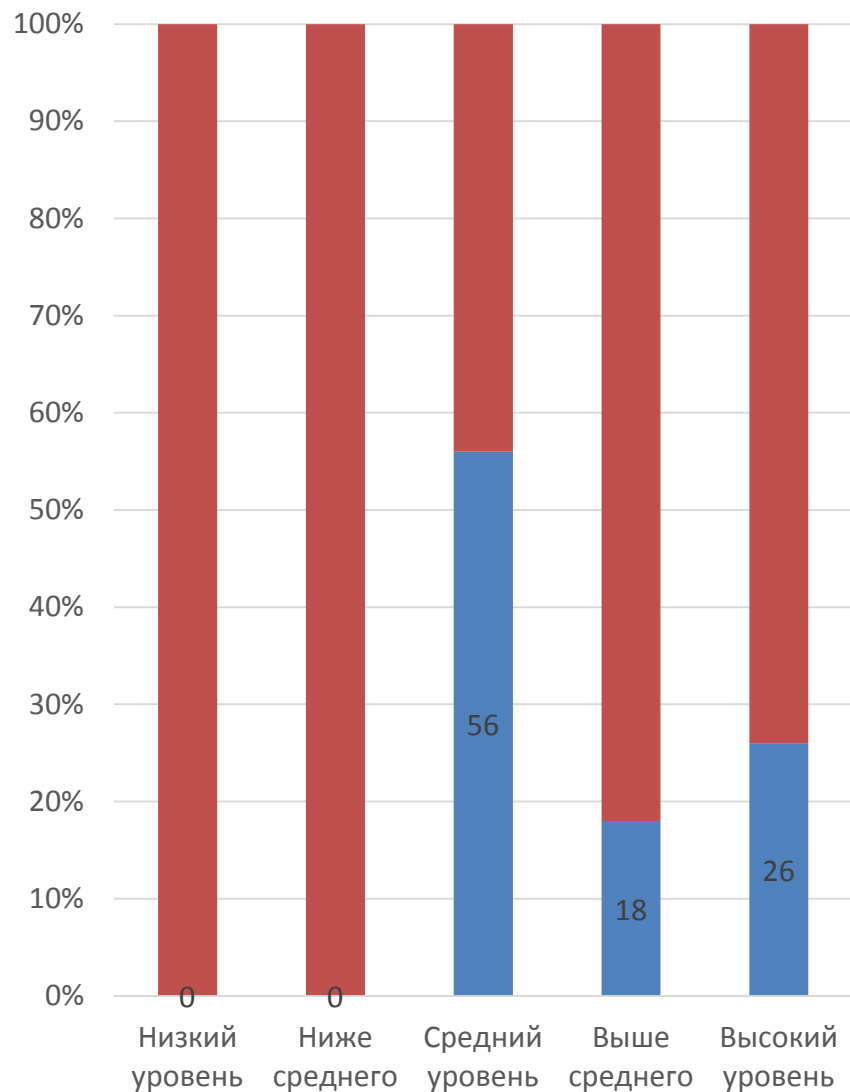


M-14

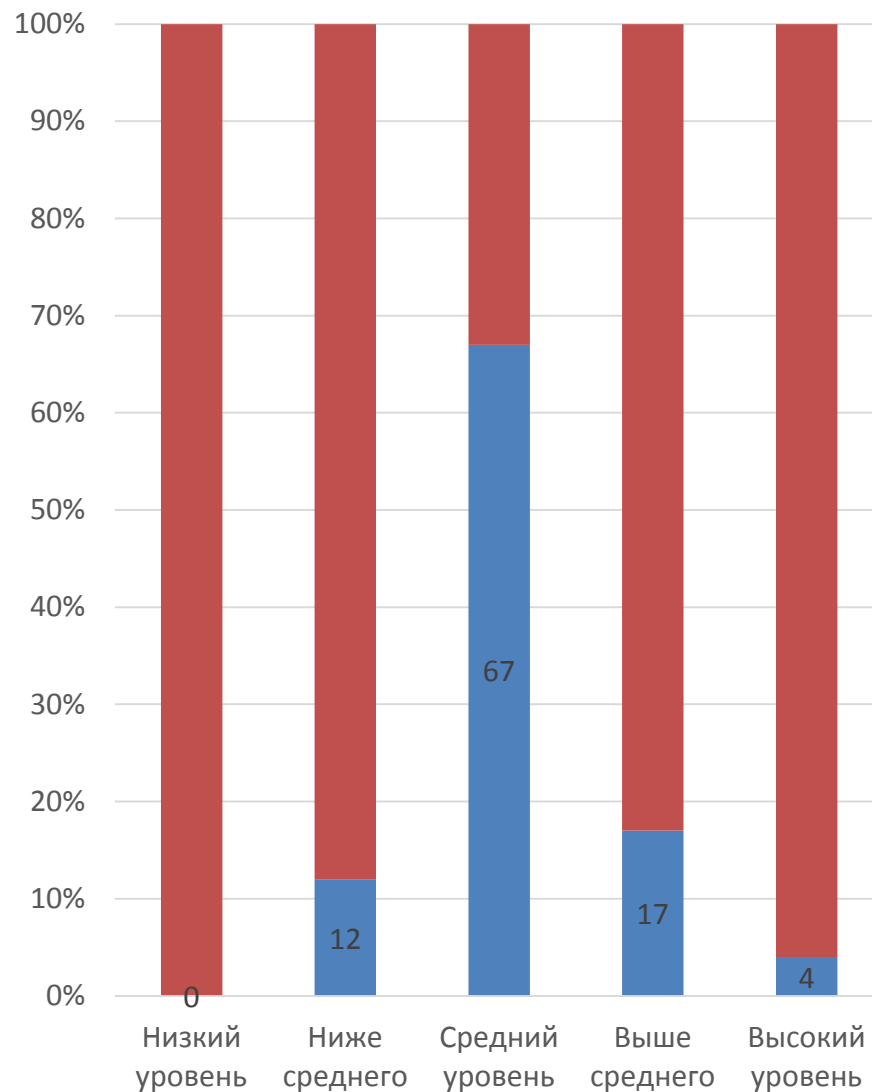


# Результаты исследования по методике Гилфорда

## Субтест 3

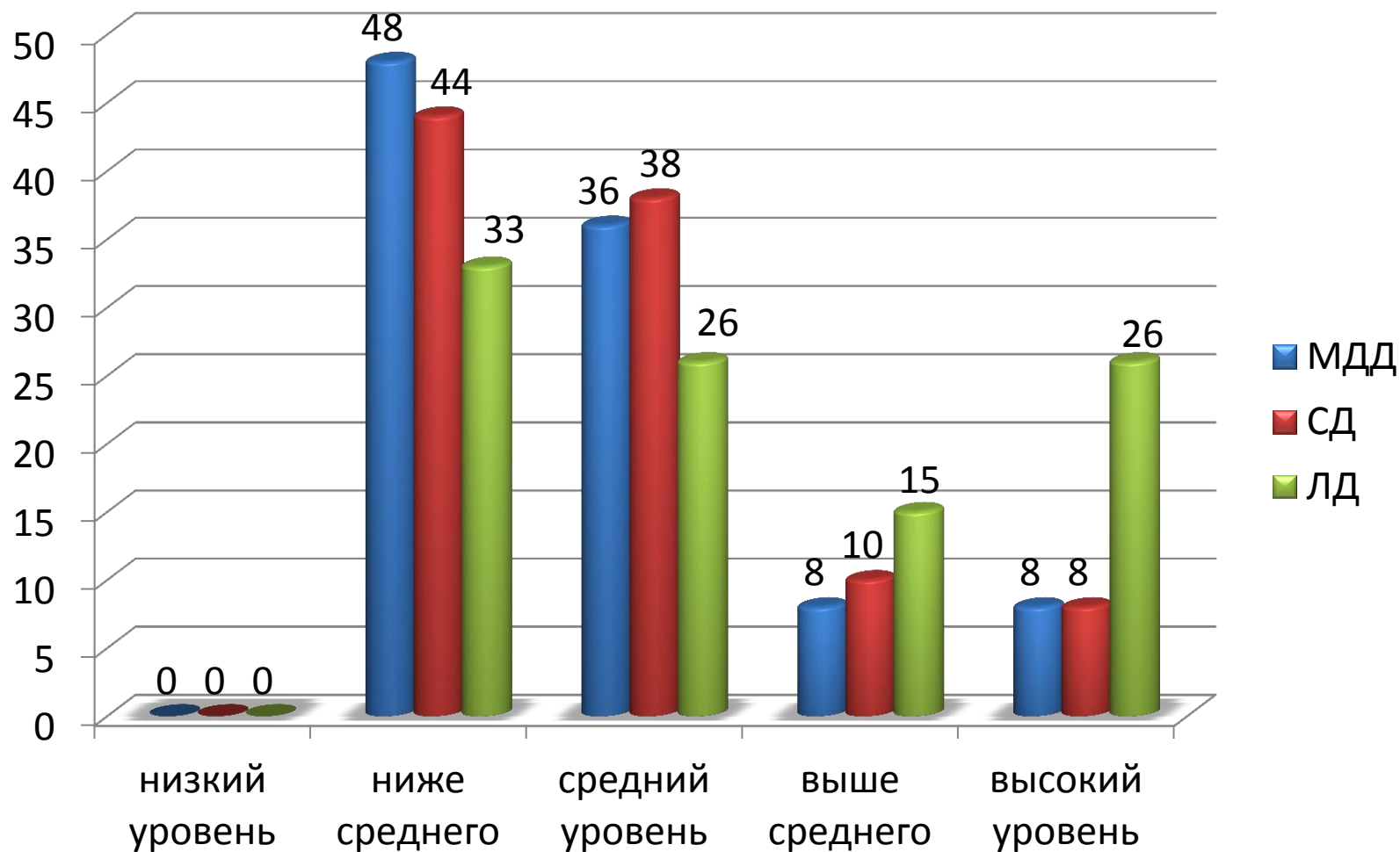


ЛД-11



ЛД-12

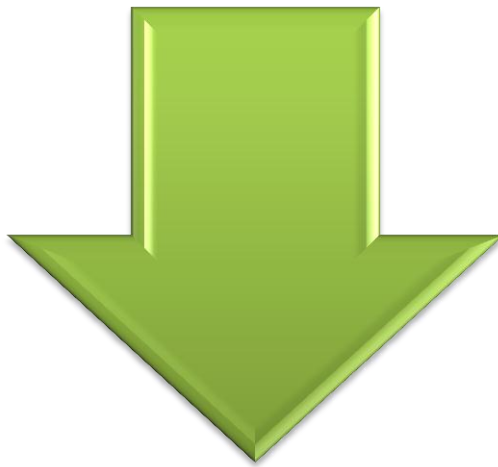
# Сравнительный анализ результатов исследования по методике Гилфорда



# Подтверждение выдвинутой гипотезы



**«Лечебное дело»  
высокая самооценка -  
высокий уровень  
социального интеллекта**



**«Медико-  
диагностическое дело»  
низкая самооценка -  
низкий уровень  
социального интеллекта**

# Психолого-педагогические условия развития социального интеллекта

- ✓ - **ФОРМИРОВАНИЕ ПРЕДСТАВЛЕНИЯ О СОЦИАЛЬНОМ ИНТЕЛЛЕКТЕ, КАК О ПРОФЕССИОНАЛЬНО ЗНАЧИМОЙ СПОСОБНОСТИ МЕДИЦИНСКИХ РАБОТНИКОВ;**
- ✓ - **СОЗДАНИЕ БЛАГОПРИЯТНОГО ПСИХОЛОГИЧЕСКОГО КЛИМАТА В КОЛЛЕКТИВЕ;**
- ✓ - **СТИМУЛИРОВАНИЕ АКТИВНОСТИ УЧАЩИХСЯ ПОСРЕДСТВОМ СОЗДАНИЯ ПОЛОЖИТЕЛЬНЫХ ЭМОЦИОНАЛЬНЫХ ПЕРЕЖИВАНИЙ;**
- ✓ - **ОБОГАЩЕНИЕ ОПЫТА ПОЗНАНИЯ И ИНТЕРПРЕТАЦИИ ПОВЕДЕНИЯ;**
- ✓ - **ПРАКТИКО-ОРИЕНТИРОВАННЫЙ ХАРАКТЕР ОБУЧЕНИЯ;**
- ✓ - **УСВОЕНИЕ ГУМАНИСТИЧЕСКИХ ЦЕННОСТЕЙ;**
- ✓ - **НАКОПЛЕНИЕ ОПЫТА ЭМПАТИЧЕСКОГО ВЗАИМОДЕЙСТВИЯ.**

# Деятельность по реализации названных условий может включать несколько этапов



***Установочный этап***

***Формирующий этап***

***Контрольный этап***



*Спасибо*

*за*

*внимание!*